



Nr Mieszkania: 05
Piętro: 0 - 1
Liczba pokoi: 5

Zestawienie pomieszczeń

Powierzchnia użytkowa:

Numer strefy	Nazwa strefy	Powierzchnia
0.1.1	Wiatrołap	3,22
0.1.2	Pokój	11,20
0.1.3	Garderoba	2,50
0.1.4	Hol	3,87
0.1.5	Kl.schod	3,93
0.1.6	Salon+aneks.kuch	31,42
0.1.7	Łazienka	2,12
1.1.2	Hol	6,16
1.1.3	WC	2,00
1.1.4	Łazienka	3,55
1.1.5	Pokój	8,31
1.1.6	Pokój	8,59
1.1.7	Pokój	9,40
1.1.8	Pokój	10,68

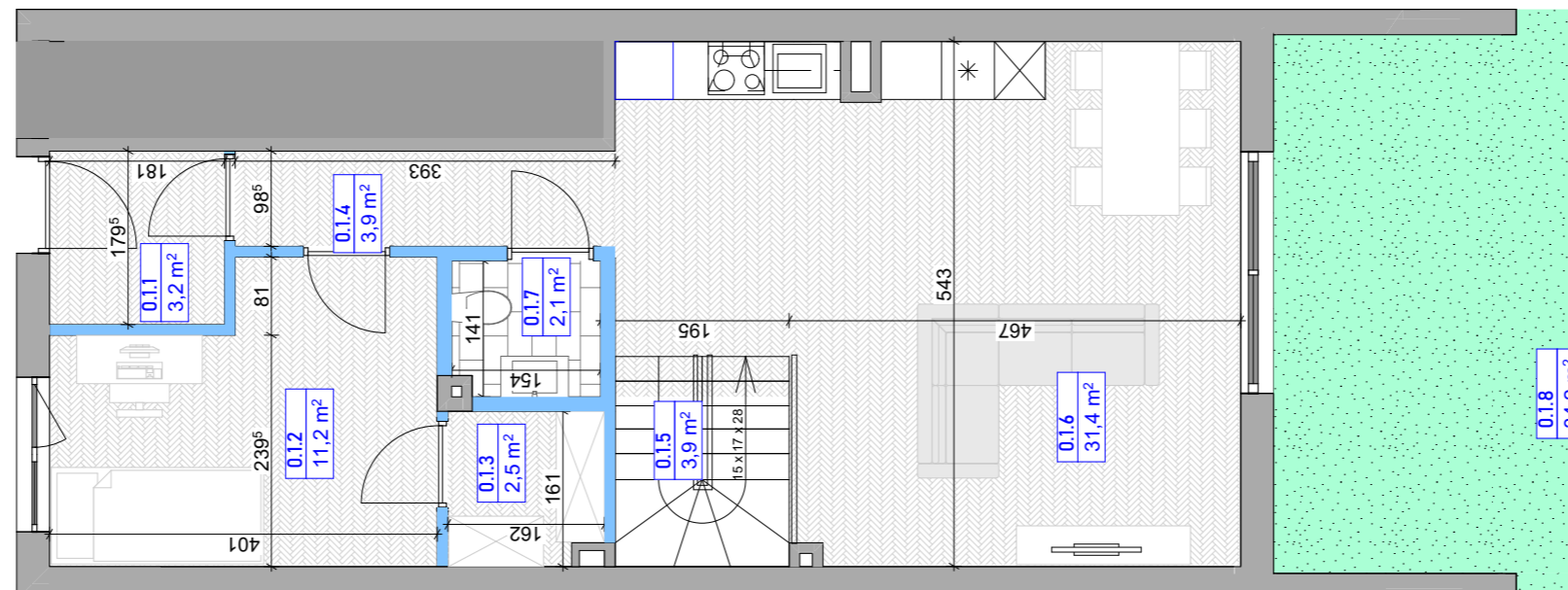
Powierzchnia sprzedażowa 106,95 m²

Powierzchnia pod ściankami możliwymi do demontażu :

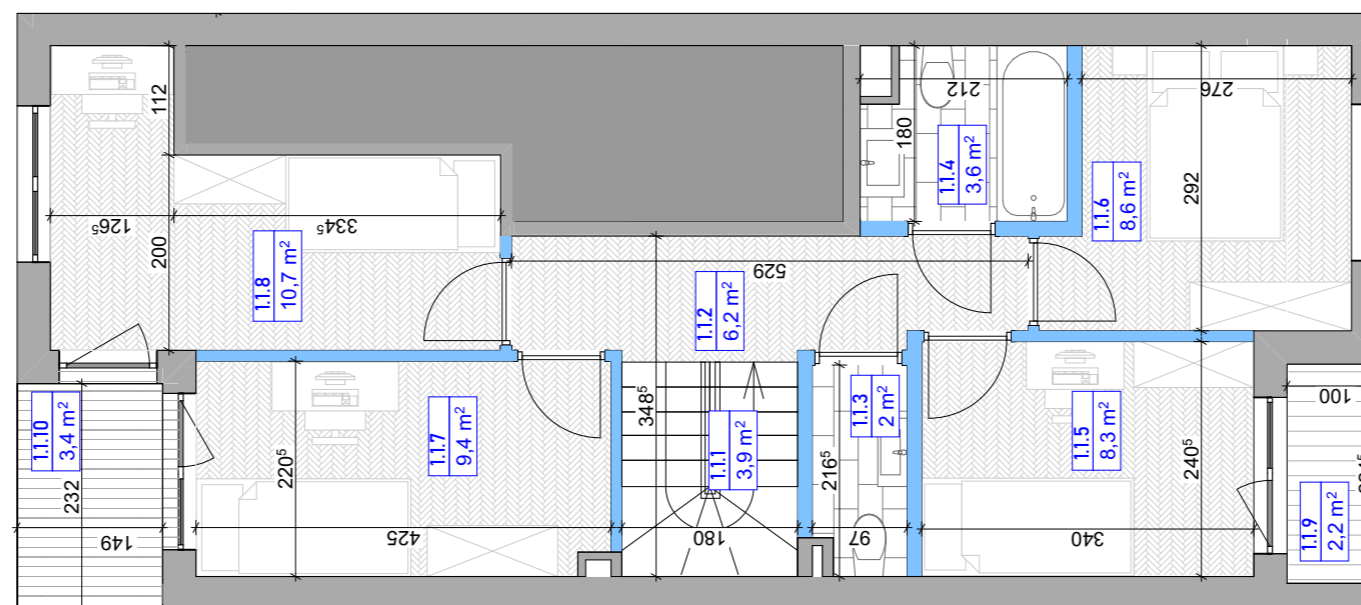
ozn.: pow.: 4,70 m²

Ogródek: 34,2 m²
Balkony: 5,70 m²

parter
poziom 1/2



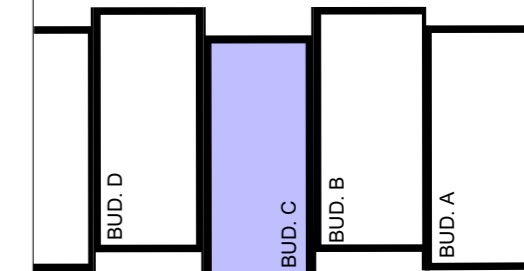
piętro +1
poziom 2/2



Pn



BUDYNEK B



MIĘJSKIE ZACISZE



UWAGI:

1. WYMIARY POMIESZCZEŃ, LOKALIZACJĘ PRZYBORÓW SANITARNYCH, ROZMIESZCZENIE PUNKTÓW INSTALACYJNYCH ITP. PODANO ZGODNIE Z PROJEKTEM BUDOWLANYM. MOGĄ WYSTĄPIĆ NIEWIELKIE RÓŻNICE WYMIARÓW I USYTUOWANIA ELEMENTÓW POWSTAŁE W TRAKCIE REALIZACJI PRAC BUDOWLANYCH. PODANE WYMIARY SĄ WYMIARAMI W ŚWIETLE PIONOWYCH PRZEGRÓD (ŚCIAN) W STANIE WYKOŃCZONYM.

2. POWIERZCHNIA UŻYTKOWA LOKALU JEST OKREŚLANA NA PODSTAWIE ROPORZĄDZENIA MINISTRA TRANSPORTU, BUDOWNICTWA I GOSPODARKI MORSKIEJ Z DN. 25.04.2012 R. W SPRAWIE ROPORZĄDZENIE MINISTRA ROZWOJU Z DNIA 11 WRZEŚNIA 2020 R. W SPRAWIE SZCZEGÓŁOWEGO ZAKRESU I FORMY PROJEKTU BUDOWLANEGO (DZ.U.2022.0.1679 T.J.), ZGODNIE Z ZASADAMI ZAWARTYMI W POLSKIEJ NORMIE PN-ISO 9836:2022-07.

POWIERZCHNIA UŻYTKOWA LOKALU JEST OBLICZANA W METRACH KWADRATOWYCH Z DOKŁADNOŚCIĄ DO DWÓCH MIEJSC PO PRZECINKU, DLA WYMIARÓW LOKALU W STANIE WYKOŃCZONYM, NA POZIOMIE PODŁOGI, NIE LICZĄC LISTEW PRZYPODŁOGOWYCH, PROGÓW ITP. DO POWIERZCHNI UŻYTKOWEJ LOKALU NIE WLICZA SIĘ POWIERZCHNI ELEMENTÓW NADAJĄCYCH SIĘ DO DEMONTAŻU (ŚCIANKI DZIAŁOWE) I NIE SĄ WLICZANE POWIERZCHNIE OTWORÓW NA DRZWI I OKNA W ŚCIANACH KONSTRUKCYJNYCH ORAZ NISZE W ELEMENTACH ZAMYKAJĄCYCH.

3. PRZEDSTAWIONA NA RZUCIE ARANŻACJA MA CHARAKTER PRZYKŁADOWY, UMEBLOWANIE NIE STANOWI WYPOSAŻENIA NABYWANEGO LOKALU.

BIURO SPRZEDAŻY MIESZKAŃ
www.bbcdevelopment.pl

96-300 Żyrardów; ul. Partyzantów 15/18
Tel. 733 200 236
Tel. 533 327 831